



Le Pont

〈音楽監督〉
樫本大進

International Music Festival

ル・ポン国際音楽祭2024

2024.10/6 [日] ▶ 13 [日] 赤穂・姫路



音楽監督/ヴァイオリン
樫本 大進



ヴァイオリン
ナタリア・ロメイコ



ヴァイオリン
ボリス・プロフツィン



ヴィオラ
ギャレス・ルベ



ヴィオラ
川本 嘉子



チェロ
クラウディオ・ボルケス



チェロ
趙 静



コントラバス
ナビル・シェハタ



クラリネット
ボル・メイエ



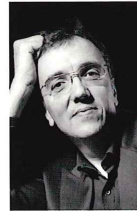
クラリネット
ヴェンツェル・フックス



バソーン
ジルベール・オダグ



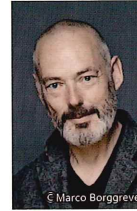
ホルン
ヴァディム・ヴラトコヴィチ



ピアノ
エリック・ル・サーージュ



ピアノ
アレッシオ・ボックス



テノール
マーク・パドモア

赤穂会場

10/6 [日] 開演17:00
赤穂化成ハーモニーホール

10/7 [月] 開演18:30
赤穂化成ハーモニーホール

入場料

1,000円
※全席指定
※未就学児入場不可

販売開始
8/2 [金]

姫路会場

10/9 [水] 開演19:00
姫路城二の丸特設会場
(雨天時:アクリエひめじ中ホール)

10/10 [木] 開演19:00
姫路城二の丸特設会場
(雨天時:アクリエひめじ中ホール)

10/12 [土] 開演14:30
書寫山圓教寺特設会場
(雨天時:アクリエひめじ中ホール)

10/13 [日] 開演18:00
アクリエひめじ大ホール

チケット販売

- ローソンチケット [https://l-tike.com/\(Lコード:55588\)](https://l-tike.com/(Lコード:55588)) ※初日は10:00~
- チケットぴあ [https://t.pia.jp/\(Pコード:272-464\)](https://t.pia.jp/(Pコード:272-464)) ※初日は10:00~
- 赤穂化成ハーモニーホール窓口 ※受付時間 9:00~17:15

◎1回の受付で1人1公演につき4枚まで購入できます。
 ※赤穂化成ハーモニーホール窓口は、1回の受付で1人1公演につき4枚、最大2公演8枚まで購入できます。
 ◎姫路市民先行販売、ファミリーチケット先行販売がございます。詳しくは裏面およびホームページをご確認ください。



ル・ポン公式HP

※公演内容が変更になる場合がございます。予めご了承ください。

※野外会場の公演は、天候により会場の変更や演奏会を中断・中止する場合がございます。最新情報をホームページやSNS等でご確認のうえ、ご来場ください。

※季節柄、野外会場は冷え込むことも予想されます。服装に留意し、履きなれた靴でお越しください。

主催: 姫路国際音楽祭実行委員会、赤穂国際音楽祭実行委員会

共催: 姫路市、赤穂市、姫路市教育委員会、赤穂市教育委員会、公益財団法人姫路市文化国際交流財団、公益財団法人赤穂市文化とみどり財団

助成: 独立行政法人日本芸術文化振興会、中内カコンベンション振興財団

協力: 株式会社ジャパン・アーツ、書寫山圓教寺

【お問い合わせ先】

ル・ポン2024事務局

姫路市文化国際課 TEL: 079-221-2098

赤穂市企画政策課 TEL: 0791-43-6867

FAX: 0791-43-6822



芸術文化振興基金助成事業

協賛・寄付の募集について

音楽祭の趣旨にご賛同いただける企業・個人等を対象に協賛金・寄付金を募集します。詳しくはホームページ又は電話でご確認ください。

「ル・ポン(le pont)」とはフランス語で、“架け橋”を意味し、赤穂国際音楽祭及び姫路国際音楽祭の愛称として親しまれています。音楽監督・榎本大進氏の「音楽を架け橋に、人と人とのぎずなを大切に、平和で幸せな世界を作りたい」という思いを受け、「一流の演奏家による室内楽を市民が気軽に楽しみ、奏者と聴衆の距離の近い音楽祭」を目指し、2007年から開催しています。また、音楽監督の呼びかけにより、音楽祭の趣旨に賛同する世界的演奏家がボランティアで出演しています。

10.6(日) 開演17:00 赤穂化成ハーモニーホール

シューベルト

白鳥の歌 D 957 No.1-7

シューベルト

ピアノ三重奏曲第1番 変ロ長調 Op.99 D 898 ほか

出演 榎本(Vn)、ロメイコ(Vn)、プロフツィン(Vn)、ルベ(Va)、川本(Va)、
ボルケス(Vc)、趙(Vc)、シェハタ(Cb)、メイエ(Cl)、ヴラトコヴィチ(Hr)、
ル・サージュ(Pf)、バックス(Pf)、パドモア(Ten)

10.9(水) 開演19:00 姫路城二の丸特設会場

ヴォーン・ウィリアムズ

ウェンロック・エッジで

ベートーヴェン

クラリネットとバスーンのための二重奏曲第2番 Wo027

シューベルト

ピアノ三重奏曲第2番 Op.100 D 929 ほか

出演 榎本(Vn)、ロメイコ(Vn)、プロフツィン(Vn)、ルベ(Va)、川本(Va)、
ボルケス(Vc)、趙(Vc)、シェハタ(Cb)、フックス(Cl)、オダン(Bn)、
ヴラトコヴィチ(Hr)、ル・サージュ(Pf)、バックス(Pf)、パドモア(Ten)

10.12(土) 開演14:30 書寫山圓教寺特設会場

R.シュトラウス(F.ハーゼネール編曲)

もう一人のティル・オイレンシュピーゲル

シューベルト

アヴェ・マリア(エレンの歌 第3番 D 839)

シューベルト

弦楽四重奏曲第14番 ニ短調 D 810「死と乙女」 ほか

出演 榎本(Vn)、ロメイコ(Vn)、プロフツィン(Vn)、ルベ(Va)、川本(Va)、
ボルケス(Vc)、趙(Vc)、シェハタ(Cb)、フックス(Cl)、オダン(Bn)、
ヴラトコヴィチ(Hr)、パドモア(Ten)

10.7(月) 開演18:30 赤穂化成ハーモニーホール

メンデルスゾーン

演奏会用小品第2番 Op.114

シューベルト

魔王 D 328

シューベルト

弦楽五重奏曲 ハ長調 D 956 ほか

出演 榎本(Vn)、ロメイコ(Vn)、プロフツィン(Vn)、ルベ(Va)、川本(Va)、
ボルケス(Vc)、趙(Vc)、シェハタ(Cb)、メイエ(Cl)、フックス(Cl)、オダン(Bn)、
ヴラトコヴィチ(Hr)、ル・サージュ(Pf)、バックス(Pf)、パドモア(Ten)

10.10(木) 開演19:00 姫路城二の丸特設会場

シューベルト

ピアノ五重奏曲「ます」 D 667

フォーレ

歌曲集「優しい歌」 Op.61 ほか

出演 榎本(Vn)、ロメイコ(Vn)、プロフツィン(Vn)、ルベ(Va)、川本(Va)、
ボルケス(Vc)、趙(Vc)、シェハタ(Cb)、フックス(Cl)、オダン(Bn)、
ヴラトコヴィチ(Hr)、ル・サージュ(Pf)、バックス(Pf)、パドモア(Ten)

10.13(日) 開演18:00 アクリエひめじ大ホール

シューベルト

弦楽三重奏曲第2番 変ロ長調 D 581

シューベルト

白鳥の歌 D 957 No.8-14

シューベルト

八重奏曲 ヘ長調 D 803 ほか

出演 榎本(Vn)、ロメイコ(Vn)、プロフツィン(Vn)、ルベ(Va)、川本(Va)、
ボルケス(Vc)、趙(Vc)、シェハタ(Cb)、フックス(Cl)、オダン(Bn)、
ヴラトコヴィチ(Hr)、バックス(Pf)、パドモア(Ten)

姫路市民先行販売 ※姫路市内に住所を有する方対象

応募受付期間 7/1(月)~16(火)

詳細をホームページでご確認の上、応募フォームより
ご応募ください。

応募
フォーム ▶



(姫路市民先行販売)

ファミリーチケット

応募締切 7/12(金)

詳細をホームページでご確認の上、ご応募ください。
※姫路公演、赤穂公演で申込方法が異なります。

詳細 ▶



(ル・ポン公式HP)



榎本 大進 音楽監督/ヴァイオリン

Daishin Kashimoto

フリッツ・クライスラー、ロン＝ティボールの両国際
音楽コンクールでの1位など、5つの権威ある国際
コンクールで優勝。マゼール、小澤征爾、ヤンソ
ンス、P.ヤルヴィなど著名指揮者のもと、国内外
のオーケストラと共演。室内楽でも、クレメール、
堤剛などと共演を重ね、現在、兵庫県で「ル・ポ
ン国際音楽祭～赤穂・姫路」を音楽監督として率いている。使用楽器は、株
式会社クリスコ(志村晶代表取締役)から貸与された1744年製デル・ジェス
「ド・ベリオ」。

主なCDに、ベートーヴェン：ヴァイオリン・ソナタ全集(ワーナー・クラシッ
クス)など。2010年にはベルリン・フィル第1コンサートマスターに正式就任。
ソリスト活動と並行し、ヨーロッパ楽壇の最前線で活躍している。これまで、
恵藤久美子、田中直子、ザハール・ブロン、ライナー・クスマウルに師事。

関連行事 (入場無料)

プリコンサート

10.6(日) 開演14:00 赤穂化成ハーモニーホール 小ホール

ロビーコンサート

10.6(日) 本公演開場前 赤穂化成ハーモニーホール ロビー

ほのぼのコンサート

10.6(日) 開演11:00 赤穂市民病院 アメニティホール

10.7(月) 開演11:00 赤穂中央病院 シュパイツァーホール

ホリデープログラム

10.13(日) 開演13:30 アクリエひめじ 中ホール

■場内案内・通訳をしていただけるボランティアを募集します。
※詳しくはホームページでご確認ください。沢山のご応募お待ちしております。

HP、各種SNSでチケットの販売情報や、雨天時の会場変更などをリアルタイムで更新!



ル・ポン国際音楽祭
https://imf-le.pont.jp/



公式「ル・ポン国際音楽祭 赤穂・姫路」
@lepont_ah



公式「ル・ポン国際音楽祭 赤穂・姫路」
@lepont.ako.himeji



公式「音楽のまち・ひめじ」
@onmachi_himeji